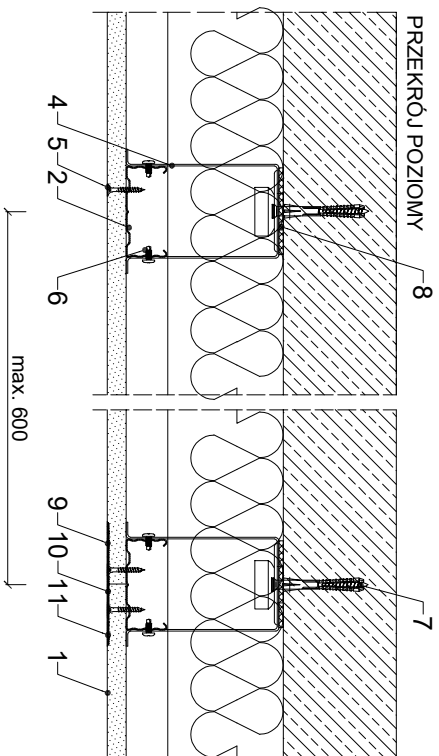
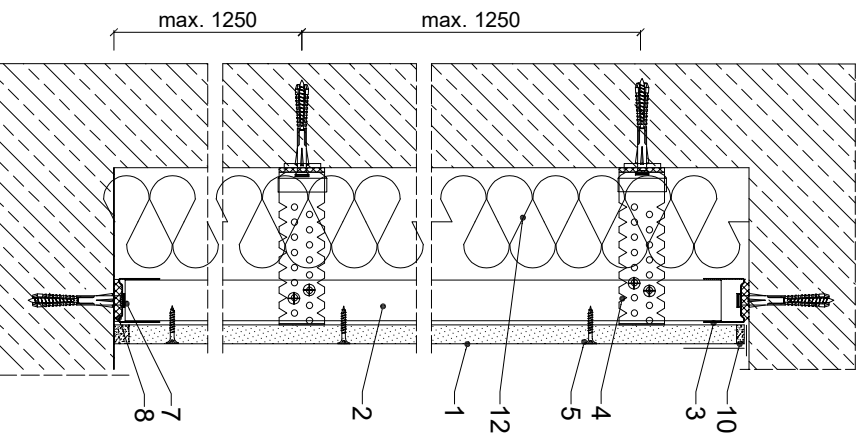


PRZESKÓJ POZIOMY



PRZEMÓWY PIONOWY



Parametry techniczne

Przebieg izolacyjna akustyczna	KLASA ODPOWIEDZI OGÓLNEJ (EN*)	MASYWALNA WYSOKOŚĆ ZABUDOWY	GRUBOŚĆ ZABUDOWY	MASA ZABUDOWY**)	PŁYTY GIPSOWO-KARTONOWE RIGIPS PRO (długo)	ROZDZIAŁ RIGIPS	WYPEŁNIENIE WIELKA MINERALNA
AR ₁	[mm]	H	G	M			
[d8]	[mm]			[kg/m ²]			
12 ³⁾	EI15 ¹⁾	bez	62,5	16	AR ₁ g 1412,5 mm F100 + 100 g F10 F100 + 100 g F10	CD60	Włosa g 50 mm ROVER Auralife / Auralife +
16 ⁴⁾	RE15 ²⁾	ograniczony				ULTRASTIL	

Zapotrzebowanie materiałowe na 1m²

MATERIAL		ZUZBYCIE 1 x 12,5
1	Płyta gipsowo-kartonowa RIGIPS PRO Aku Fire+ typ DF lub Fire+ Hydro typ DFH2 gr. 12,5mm	1,00 m ²
2	Profil RIGIPS CD 60 ULTRASTIL	1,80 m
3	Profil RIGIPS UD 30 ULTRASTIL	0,35 m
4	Uchwył RIGIPS ES 60/125 akustyczny	1,50 szt.
5	Wkręt RIGIPS Hartfix 3,9x25 mm ^o	12,00 szt.
6	Wkręt RIGIPS "pochłeka" 3,9x1 mm	3,00 szt.
7	Koiki rozporowe min. Ø6 max. co 1000mm	1,90 szt.
8	Taśma uszczelniająca piankowa RIGIPS szer. 30mm	0,40 szt.
9	Taśma spoinowa RIGIPS	1,40 szt.
10	Massa szpachlowa konstrukcyjna RIGIPS: VARIO, Premium Light, Q1 Zaczyna, SUPER	0,25 kg
11	Massa szpachlowa wykończeniowa RIGIPS: Premium Light, ProMix Finish Plus, Q2-Q3 Konczy, GOTOWA Q2-Q3 Konczy lub SUPER	0,10 kg
12	Włna mineralna szklana lub skalna np. ISOVER Aku-Płyta / Akupiat +	1,00 m ²

1) Rozstaw wkrętów dla warstw wewnętrznych co 750 mm, dla warstwy zewnętrznej co 250 mm. Nakładki materiałowe mają charakter przybliżony i nie zawierają odpadów

Nakłady materiałowe mają charakter przybliżony i nie zawierają odpadów



Saint-Gobain Construction Products Polska Sp. z o.o.
Biuro RI(G)PS w Warszawie
ul. Cypryńska 9, 02-677 Warszawa
Biuro Doradztwa Technicznego: 800 163 121
E-mail: doradcy.techniczny@saing-gobain.com
rigps.pl
BDO 000006702

Objekt:	
Lokalizacja:	
Typu rysunku:	

(Klasa odporności ogniowej EI15)			
Data:	Skala:	Nr detalu:	Opracował:
	1.5	3.21.10 AKU	